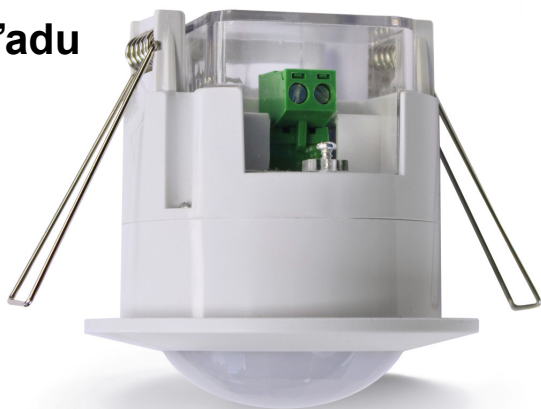


Pohybový a svetelný senzor do podhľadu Pohybový a svetelný senzor na stenu

Pohybový a svetelný senzor zisťuje pohyb na základe zmien infračerveného žiarenia (PIR). Má zabudovaný aj snímač jasů. Aplikačný kontrolér po zistení pohybu riadi svietidlá s ohľadom na požadovanú úroveň osvetlenia. Kompletnú konfiguráciu a monitorovanie zabezpečuje program ElenDimConfigurator.



Kľúčové vlastnosti

- Do 80 000 Lux
- Dosah do 6m
- Uhol 120°
- Udalosti, blokovanie
- LED pre lokalizáciu
- Multimaster
- 24 bitové správy = 64 + 64 adries
- Napájaný z DALI zbernice
- V súlade s IEC 62386-304 DALI Edition 2.0
- Montáž do podhľadu, alebo na stenu

Aplikačné poznámky

- **DALI signály nie sú SELV ! Dodržiavajte pravidlá pre sieťové vodiče.**
- Doporučená výška montáže – 2,5 m

Objednávací kód:

ElenDim MLs strop
ElenDim MLs stena

Technické údaje

Napájanie

Z Dali zbernice max. 3 mA

Pripojenie

Typ svorkovnica 5 mm
Prevedenie skrutka - lift systém
DALI do - 2,5 mm²

Mechanické údaje

stena

Rozmery Ø 115 x 58 [mm]
Hmotnosť 160 g
Krytie IP40

podhl'ad

Rozmery Ø 76 x 73 [mm]
Hmotnosť 65 g
Krytie IP40

Operačné podmienky

Prevádzková teplota 0°C - +50°C
Skladovacia teplota -10°C - +70°C

Štandardy

EN 62386-101:2014 - DALI
EN 61000-6-1 – EMC emisie
EN 61000-6-3 – EMC imunita
EN 60730-1 - bezpečnosť

Rozmery

